



# CPA

COMISSÃO PRÓPRIA DE AVALIAÇÃO

## SUA OPINIÃO

tem o poder de melhorar o que realmente importa.

## DECISÕES MAIS ASSERTIVAS

para uma instituição cada vez melhor.

## RESULTADOS QUE IMPACTAM

seu curso, seu campus, seu futuro.

**AVALIAR PARA EVOLUIR.  
DECIDIR PARA TRANSFORMAR.**

# Relatório de melhorias



## CAMPUS CIC

VOCÊ PARTICIPOU, A CPA OUVIU, O UNISENAIPR ATENDEU.





## SOLICITAÇÕES ATENDIDAS

### Melhoria nos Estacionamentos

Realização de obras de melhoria no estacionamento, visando mais segurança, organização e melhor circulação.



### Revitalização do piso - Sala 511

Foi realizada a revitalização do piso da sala 511, proporcionando um ambiente mais seguro, agradável e adequado para estudos.



Antes



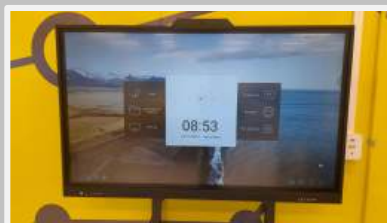
Depois



## INVESTIMENTOS EM EQUIPAMENTOS

### Telas Dinâmicas

Com nossas novas telas interativas, estudantes e professores transformam ideias em aprendizado e experiências únicas, seja em sala de aula, eventos ou videoconferências.



### Aquisição de Notebooks: Mais tecnologia para as aulas

O Campus CIC recebeu 100 novos notebooks, garantindo mais comodidade e qualidade no aprendizado dos nossos estudantes.





## SOLICITAÇÕES ATENDIDAS

### Revitalização externa do Piso Tátil

Foi realizada a manutenção do piso tátil em frente ao bloco 4, proporcionando maior segurança e facilidade de acesso aos usuários



Antes



Depois



Antes



Depois

### Pintura e Sinalização da Área Externa

Foi realizada a pintura de identificação no piso do estacionamento do Bloco 5, com a devida demarcação das vagas, proporcionando maior organização, segurança e facilidade de acesso aos usuários.

### Revitalização do piso da Biblioteca

Foi realizada a revitalização do piso da biblioteca, proporcionando um ambiente mais seguro, agradável e adequado para estudos.



Antes



Depois



## SOLICITAÇÕES ATENDIDAS

### Reparo e manutenção da tubulação elétrica

A fixação dos canos que funcionam como tomadas garante maior segurança e organização nos espaços, evitando riscos de acidentes e assegurando condições adequadas para o uso dos equipamentos pelos estudantes e colaboradores.

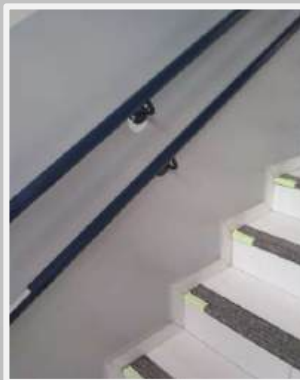


### Revitalização da pintura

As melhorias na pintura das paredes contribuem para a valorização estética dos ambientes, proporcionando maior sensação de cuidado, conservação e acolhimento aos estudantes.



Antes



Depois

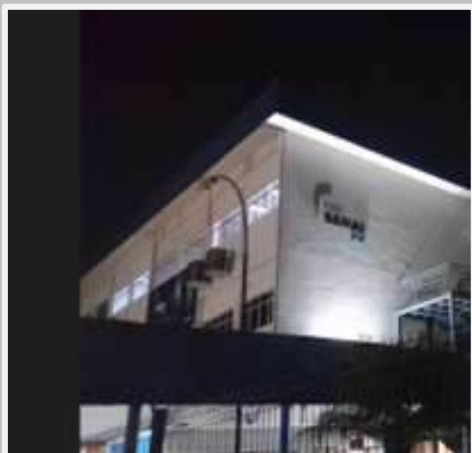




## SOLICITAÇÕES ATENDIDAS

### Iluminação externa

A iluminação das escadas no térreo, próximas à portaria, foi reforçada para garantir mais segurança e bem-estar à nossa comunidade acadêmica.



### Instalação de Luminária na área externa

Uma nova luminária foi instalada na área externa do Campus, ampliando a iluminação noturna e garantindo melhores condições de identificação e circulação no entorno.

### Manutenção periódica dos corredores de acesso

Foi realizada a manutenção da iluminação externa nos corredores de acesso, assegurando melhores condições de visibilidade e segurança para circulação no período noturno.

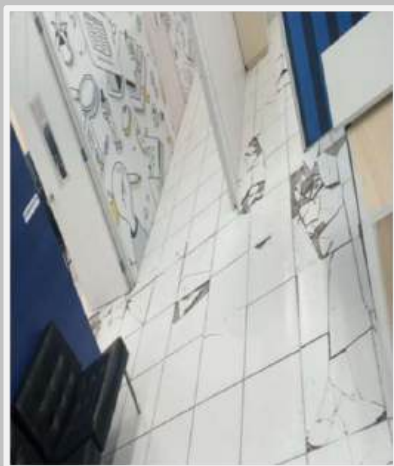




## SOLICITAÇÕES ATENDIDAS

### Revitalização do Piso da Secretaria

Realizada a troca completa do piso da secretaria.



Antes

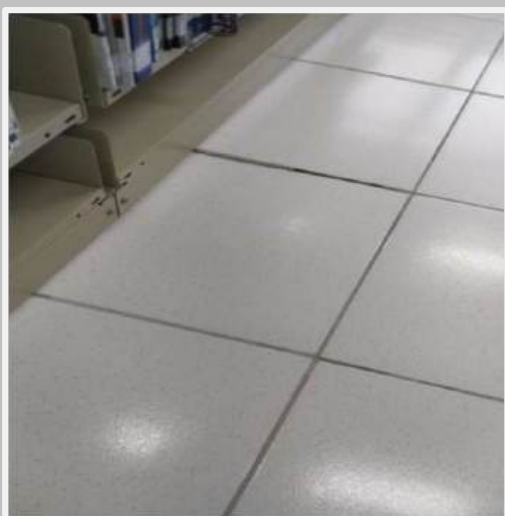


Depois



### Revitalização Piso da Biblioteca

Realizada a troca do piso parcial da Biblioteca.



Antes



Depois





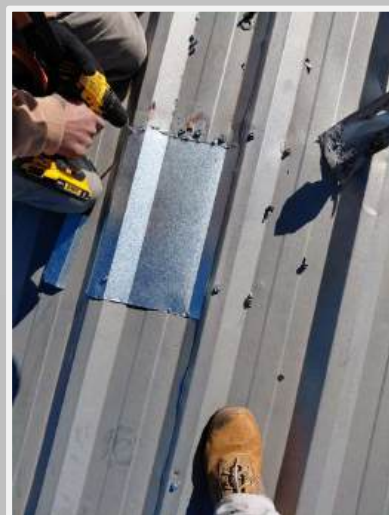
## SOLICITAÇÕES ATENDIDAS

### Revitalização dos telhados

Foram realizados reparos e manutenções no telhado das salas 511, 517, 519, 522 e no hall do corredor do 2º andar do Bloco 5, proporcionando maior segurança, conforto e preservação do ambiente.



Antes



Depois



## SOLICITAÇÕES ATENDIDAS

### Troca de Placas de Sinalização

Substituição das placas de indicação desgastadas por novas sinalizações com braille, promovendo acessibilidade e inclusão.



Antes



Depois



### Ar condicionado Bloco 5

Instalação de novos aparelhos de ar-condicionado no Bloco 5, proporcionando maior conforto térmico aos usuários.

### Revitalização do piso - Sala 511

Foi realizada a revitalização do piso da sala 511, proporcionando um ambiente mais seguro, agradável e adequado para estudos.



Antes



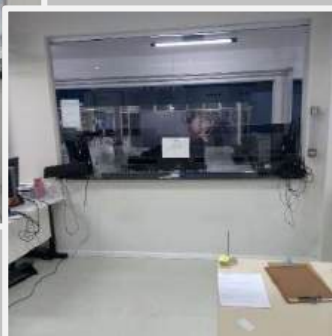
Depois



## ESPAÇOS ADMINISTRATIVOS

### Sala da Direção

Sala de Reuniões da Direção, no Bloco Administrativo - 1º andar, 60 m<sup>2</sup>, capacidade para 26 pessoas, mobiliário em U, equipamentos multimídia, ar-condicionado, som e rede wireless.



### Atendimento Financeiro

O Setor Financeiro auxilia o estudante, de forma presencial, em assuntos relacionados a pagamentos, ressarcimentos, descontos, bolsas de estudo, dívidas, acordos e demais assuntos relacionados a qualquer situação que envolva recursos financeiro

### Secretaria Acadêmica e Atendimento Geral

Secretaria Acadêmica integrada ao NAP, com equipe de 6 funcionários, atendimento ao público, balcão, cadeiras externas e acesso controlado a alunos, assegurando privacidade às coordenações e à sala dos professores.





## ESPAÇO DE CONVIVÊNCIA E ALIMENTAÇÃO

### Espaços Externos

O Campus dispõe de áreas externas distribuídas próximo aos Blocos Acadêmicos e ao Bloco Administrativo, oferecendo ambientes de circulação, convivência e descanso.



### Área de Convivência Interna

Anexo ao Bloco Administrativo, há um espaço dedicado à convivência e alimentação, equipado com mesas, cadeiras e duas copas estruturadas. O ambiente oferece comodidade aos estudantes nos intervalos, favorecendo o descanso, a socialização e a organização das rotinas de alimentação.



### Restaurante

O campus conta com um restaurante de serviço terceirizado, utilizado como espaço de convivência e alimentação pela comunidade acadêmica, oferecendo ambiente apropriado para refeições e integração entre estudantes.





## INFRAESTRUTURA FÍSICA E TECNOLÓGICA

### Sala TROY e RENAULT LAB

No Campus CIC, nossas salas temáticas, em parceria com Renault e Ferramentas Troy, oferecem experiências únicas para aulas e atividades diferenciadas.



### Espaço FABLAB

Um espaço colaborativo onde estudantes, empresas e a comunidade inovam, criam e aprendem juntos

### Salas de Aula

Nossas salas de aula foram repensadas para conectar teoria e prática. Ambientes modernos e colaborativos estimulam a criatividade, a troca de ideias e o protagonismo dos estudantes.





## INFRAESTRUTURA FÍSICA E TECNOLÓGICA

### Auditório - Bloco 2



O Auditório, localizado no Bloco 2, possui 450 m<sup>2</sup> e capacidade para 180 pessoas. É um ambiente projetado para receber eventos institucionais, palestras, aulas especiais e atividades acadêmicas, oferecendo infraestrutura adequada, conforto e boa visibilidade para o público.





## ACESSIBILIDADE

### Acessibilidade e Inclusão

A infraestrutura da IES possui acessibilidade arquitetônica, sendo adequada ao atendimento de pessoas com deficiência ou mobilidade reduzida. Para tanto, dispõe de elevadores, rampas, passagens com largura adequada, piso tátil, barras de segurança, placas em indicativos em braile, mobiliário adequado, dentre outros





## LABORATÓRIOS

### Físico-químico Bloco 4

Localizado no Bloco 4 - térreo, com 80 m<sup>2</sup>, o laboratório conta com bancada, armários, bancos e equipamentos como estufas, forno mufla, capelas, agitador, vidrarias, geladeira, chuveiro de segurança, balança analítica, termo reator, destilador e deionizador.



### Laboratório de Microbiologia/Química

O Laboratório de Microbiologia/Química, localizado no Bloco 1 - térreo, possui 180 m<sup>2</sup> e conta com infraestrutura completa, incluindo bancadas com pias e bicos de Bunsen, microscópios, incubadoras, estufas, balanças, equipamentos de biossegurança e rede wireless.

### Sala de Descontaminação

Localizada no Bloco 1 - térreo, possui 14 m<sup>2</sup> e conta com bancada, cadeiras e pias, além de autoclaves para esterilização e descontaminação, exaustor, estufa, reservatório de água deionizada, deionizador, destilador e rede wireless.





## LABORATÓRIOS

### Laboratório de Usinagem Robótica

Localizado no Bloco 3 - térreo, possui 1.176 m<sup>2</sup> e conta com estrutura equipada com fresadoras, tornos, centros de usinagem, robôs colaborativos e Kuka, além de máquinas de apoio como esmeris, serras fita, furadeiras e retíficas, com rede wireless.



### Laboratório de Solda 411

O Laboratório de Solda, localizado no Bloco 4 - térreo, possui 150 m<sup>2</sup> e conta com 23 bancadas de soldagem, 23 cadeiras e rede wireless.

### Laboratório de Metrologia 413

Localizado no Bloco 4 - térreo, possui 77 m<sup>2</sup> e conta com quadro branco, armários, mesa do professor, mesas de apoio, equipamentos de medição (tridimensional, projetor de perfil, máquinas de ensaio, paquímetros, micrômetros, relógios comparadores, bases magnéticas e massas padrão) e rede wireless.





## LABORATÓRIOS

### Laboratório de Materiais 419

localizado no Bloco 4 - térreo, possui 78 m<sup>2</sup> e conta com bancadas, armários, mesas de trabalho, quadro branco, equipamentos de preparação e ensaio de materiais, além de computadores e rede wireless.



### Laboratório de Circuitos Elétricos

Os Laboratórios de Circuitos Elétricos (Bloco 4 - 1º andar) possuem 77 m<sup>2</sup> cada, com bancadas, equipamentos de medição, kits de protoboard e multímetro, mobiliário, mesa do professor e rede wireless.

### Laboratório de Eletropneumática 427

O Laboratório de Eletropneumática, localizado no Bloco 4 - 1º andar e com 77 m<sup>2</sup>, conta com bancadas de alunos, equipamentos e kits de pneumática, projetor, painéis didáticos, mobiliário, mesa do professor e rede wireless.

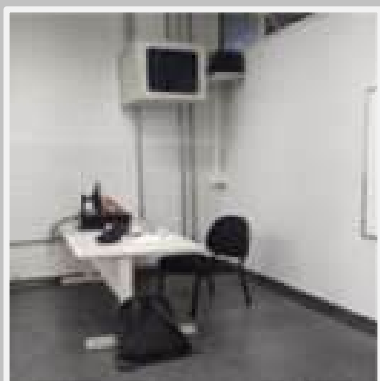




## LABORATÓRIOS

### Laboratório de Informática 219

O Laboratório de Informática 219, no Bloco 2 - 1º andar, possui 67 m<sup>2</sup>, mesas, cadeiras, computadores, datashow, som, ar-condicionado, estabilizador, mobiliário, mesa do professor e redes cabeada e wireless.





## EQUIPAMENTOS

### Ventiladores

Aquisição de 20 ventiladores para melhoria do conforto térmico nos ambientes.

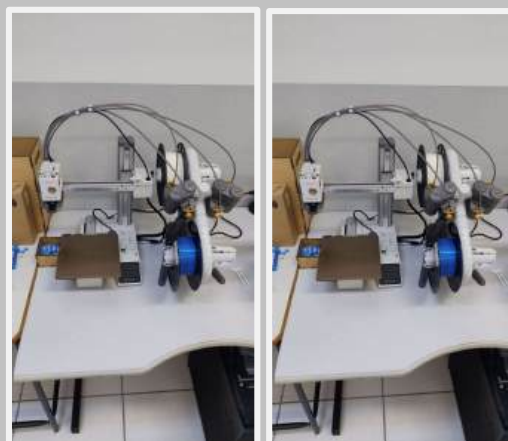


### Aquisição de TV e Caixa de som

O Campus CIC recebeu 100 novos notebooks, garantindo mais comodidade e qualidade no aprendizado dos nossos estudantes.

### Impressoras 3D

Aquisição impressoras 3D, potencializando atividades práticas e o ensino voltado à inovação.





## EQUIPAMENTOS

### Braço Robótico

Aquisição de Braço Robótico Educacional



# SUA OPINIÃO TRANSFORMA, O UNISENAI!



## Sobre

É a comissão responsável pela **condução das avaliações** internas, elaboração de relatórios e construção de indicadores de apoio a gestão.

Esse material apresenta algumas **melhorias de infraestrutura física e tecnológica** realizadas no período de 2023 a 2025 no Campus CIC.

A Pró-Reitoria **agradece** a todos os estudantes, professores e técnicos que participam ativamente nas avaliações.

**Comissão Própria de Avaliação**  
Curitiba, 04 de maio de 2026

Esse material foi construído pela Comissão Própria de Avaliação UniSENAI/PR, com apoio da Coordenação Acadêmica.